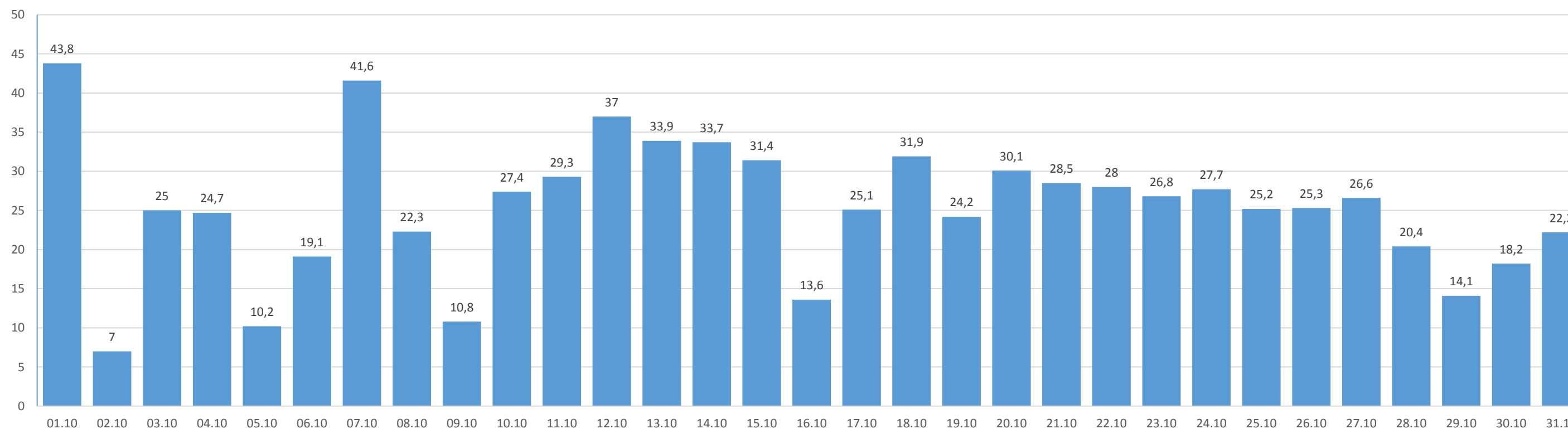


Usłonecznienie(ilość słonecznych godzin) w miesiącu: 190,4

Łączna moc uzyskana w miesiącu: 785,1 kWh

### Uzyskana moc (kWh)



Data	01.10	02.10	03.10	04.10	05.10	06.10	07.10	08.10	09.10	10.10	11.10	12.10	13.10	14.10	15.10	16.10	17.10	18.10	19.10	20.10	21.10	22.10	23.10	24.10	25.10	26.10	27.10	28.10	29.10	30.10	31.10
Śr. Temperatura (°C)	15.4	15.5	7.9	8.6	7.8	4.9	2.3	6.7	11.3	11.0	11.7	16.4	16.3	15.8	18.1	15.3	13.0	13.7	13.7	16.6	16.0	14.5	13.7	19.3	14.9	14.1	17.6	6.6	4.6	3.1	-0.3
Śr. zachmurzenie (w skali 0-8)	2.6	6.5	7.3	7.1	8.0	6.3	1.4	5.4	7.8	5.5	5.9	3.6	2.8	0.5	3.3	3.1	1.5	3.0	4.0	2.4	3.1	2.8	3.1	0.6	1.5	1.3	1.6	6.6	6.4	4.6	0.8